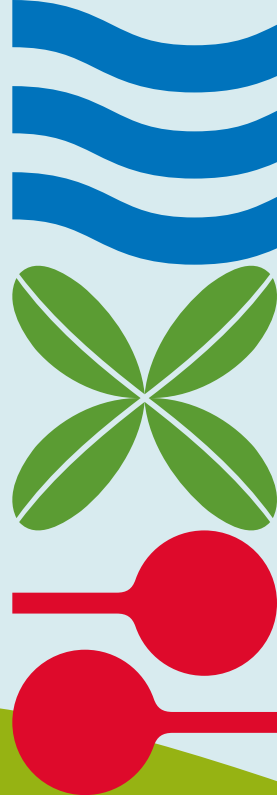


# 为您的财产 做好防洪准备



## 什么是雨水径流？

雨水径流是指下雨时沿着地面流动的雨水。

当发生降雨时，雨水会自然地沿着陆地表面流向低洼处。一般的日常少量降雨通常不会对民众或他们的财产构成威胁。但是，当大量降雨导致雨水排放系统超载或排水系统发生堵塞时，过多的雨水就会汇聚在地面，进而可能引发洪水。气候变化正在加剧极端降雨事件发生的频率和强度，因此我们都必须时刻做好准备，以提高对洪水的应变能力。



# 关于雨水径流

雨水径流通过公共和私人土地的明渠、涵洞、管道，一路沿着道路、公园、湿地和溪流最终流向大海。

每个人都能为维护雨水排放系统而发挥作用，从而减少洪水带来的影响。只有当雨水可以在地表自由安全流动的时候，我们才可以在暴风雨期间保证家庭，财产以及社区的安全。

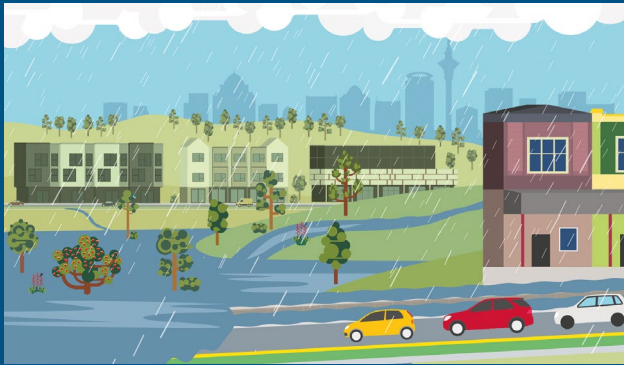
## 是谁在负责维护雨水排放系统？

公共雨水排放系统由奥克兰市议会管理并服务于全体社区（乡村地区则由奥克兰交通局管理）。在某些情况下，公共雨水排放系统可能会穿越或位于私人物业下方。

私人雨水排放系统包括了与公共雨水排放系统相连接的管道以及排水沟。横穿私人物业或毗邻私人物业的溪流也属于私人雨水排放系统的一部分。物业的业主需负责维护私人的雨水排放系统（包括溪流及雨水地表径流），同时这也包括连接着私人人和公共排水系统的管网接驳部分。

若要通报洪水相关风险，例如发现排水沟、涵洞、排水井或覆盖排水沟的格栅有堵塞的状况，或要在洪水或暴雨灾害事件过后要求展开调查，请致电奥克兰市议会：**09 301 0101**。

针对私人物业的排水沟或管道堵塞问题，请致电私人水管工或排水渠工人上门处理。



## 什么是地表径流路径？

地表径流路径是水在地面自然流动的路径。下大雨的时候，地表径流路径可能会突然汇聚成一条临时而快速流动的溪流。

## 什么是洪泛区？

洪泛区是被预测将在大雨期间被洪水淹没的地区。洪泛平原通常发生在低洼地区且邻近溪流和河流，包括早年开挖过渠道的溪流区域。



## 什么是洪水易发区？

洪水易发区位于地势低洼的地区，在大雨期间，尤其是在雨水排放系统超载的情况下，过多的雨水可能会因此围积。这种低洼地区可能是自然形成，也可能因为土地开发而产生。



# 了解您所面临的洪水风险

基于各种原因，您的房屋可能面临着洪水风险，其中包括：

- 房屋处于陡峭的山坡/道路或车道的底部。
- 房屋毗邻（或靠近）溪流或河流。
- 房屋位于或靠近洪泛平原，物业本身或附近有诱发洪水的风险。
- 房屋坐落于或靠近地表径流的路径。
- 房屋位于城市地区，坚硬的地面居多（例如混凝土、沥青路面）以致土地无法吸收水分。
- 房屋的土地或建筑物经过修改以致阻碍了雨水流动的路径。
- 房屋位于地势低洼的沿海地区。

## 通过奥克兰市议会网站的“洪水查看器”

了解您的物业是否正面临洪水风险：

[aucklandcouncil.govt.nz/floodviewer](http://aucklandcouncil.govt.nz/floodviewer)

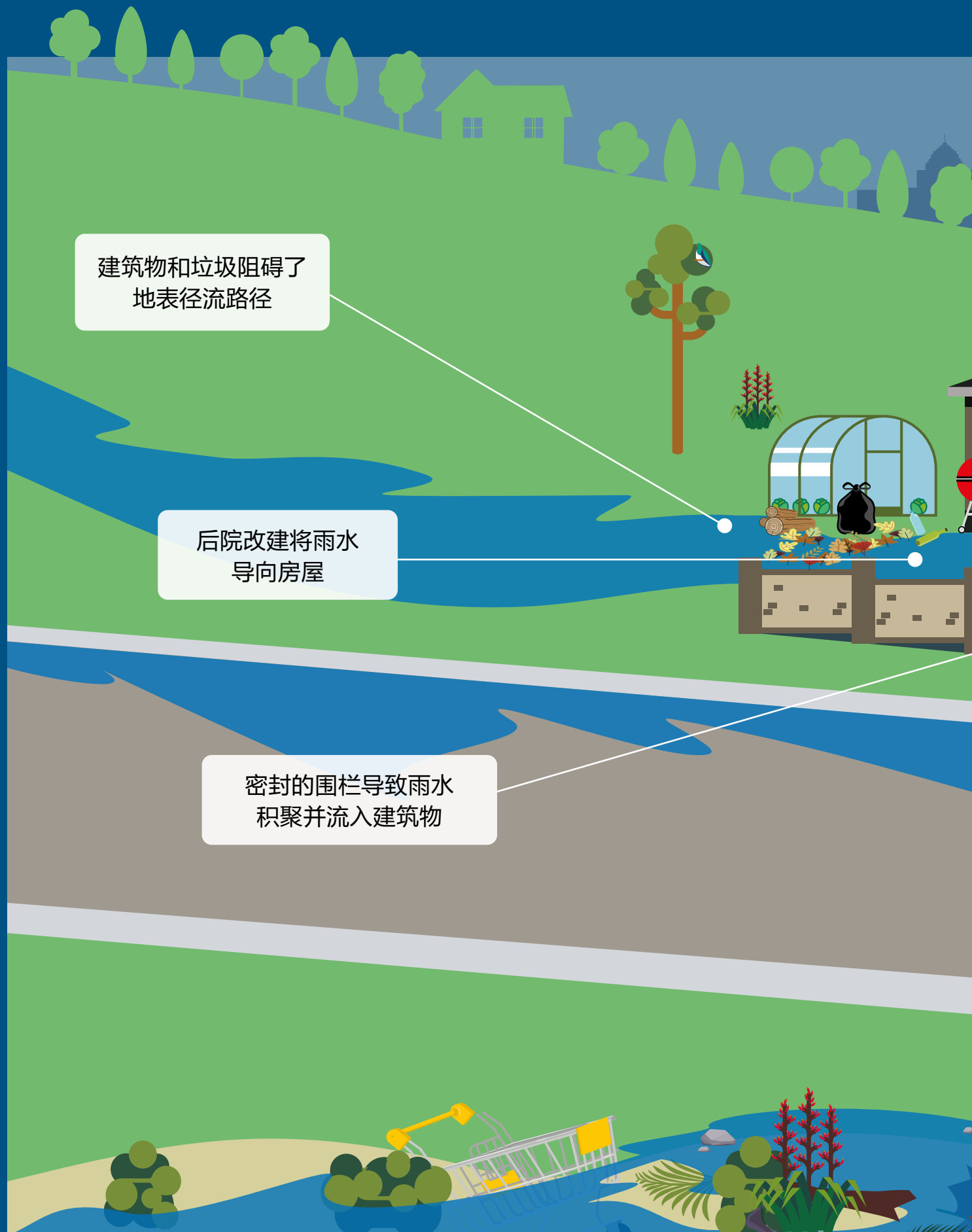
（您可阅读本传单的背面资料以获取更多有关网上“洪水查看器”的信息）。

## 在暴风雨将来袭时，有助于减少洪灾危害的简单方法

虽然我们无法控制天气，也无法百分之百避免洪水泛滥成灾，但是您可以采取一些措施为您的家庭在暴风雨来袭前做好准备，以期最大程度地减少洪水对您的财产造成的损失。请考虑采取以下措施：

- 将车辆、贵重物品和牲畜迁离自可能被洪水淹没的低洼地区。
- 检查雨水槽和排水沟是否没有碎屑等垃圾堵塞，以方便雨水可以顺利排空。
- 清除可能随着洪水冲刷而来的垃圾和杂物，以避免造成堵塞。
- 把屋内的贵重物品和重要文件存放在高处。
- 不要将可能会被洪水淹没的车库或者地下室等作为睡觉地点。
- 事先为自己和宠物准备一套应急计划和一个应急包，以便随时可以撤离洪灾现场。请参考网站 [getready.govt.nz](http://getready.govt.nz) 以了解更多相关信息。
- 请致电 **09 301 0101** 向市议会举报公共雨水排放系统（道路排水管）中任何可见的堵塞情况。


# 与房屋相关的雨水径流问题



建筑物和垃圾阻碍了  
地表径流路径

后院改建将雨水  
导向房屋

密封的围栏导致雨水  
积聚并流入建筑物



雨水槽堵塞导致  
房屋积水

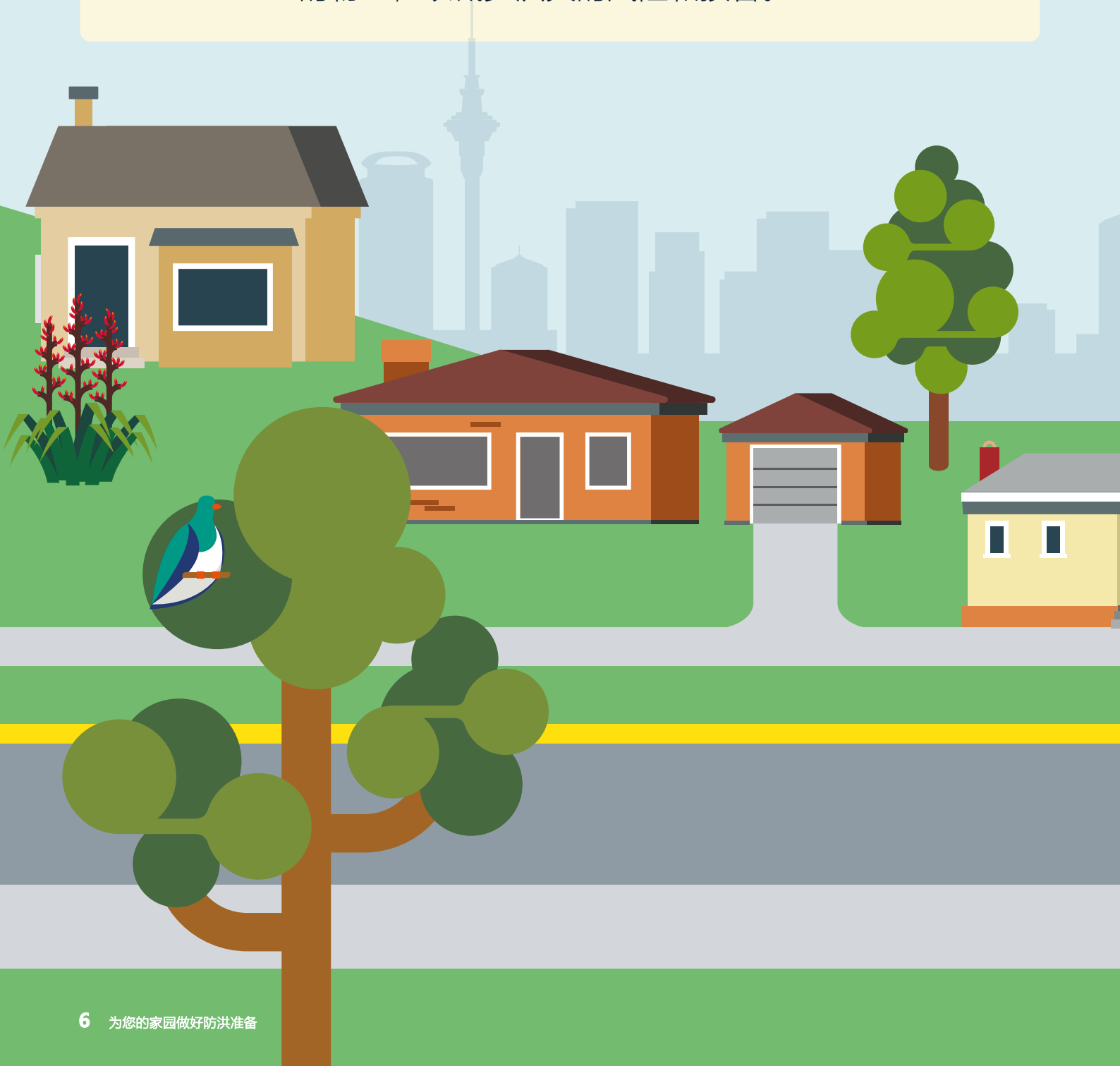
停靠在低洼地区而  
被淹没的车辆

车道降低导致水流向物业

混凝土地面不吸水导致雨水流量  
增加，转而将水流导向建筑物

## 您是房屋的租客吗？

虽然房屋的建筑工程和重大的物业维护工作通常由屋主或房东承担（请查看您的租约或租赁协议以了解个别具体内容），不过您仍应该把私人物品存放在适当的位置，并打理好您承租的物业，以减少洪灾的风险和损害。



# 推行长期改良措施以减少未来洪灾影响

如果您的房屋处于洪水易发区/高危区域，或者水流的自然路径因某些外在因素产生了变化（例如地表径流路径受到垃圾堵塞或被新造的建筑物阻挡），这可能会造成更多的水流向您的物业和家园。如果您的物业上正好有地表径流路径穿过，请确保水流能够通过自然路径汇入和流出。除此之外，您也可以通过以下做法来减少洪水带来的影响。

## 您的房屋保险是否包括洪水保险？

如果可以的话，请考虑提高您的洪水相关保单的保额。

- 如果您的车道比街道路面更低且坐落在地表径流路径之外，请确保您的车道有足够的高度或设有路拱，好让水留在路面上而不是顺着您的车道流下。
- 在做后院改建工程时，请确保地形的设计可促使水流远离您的房屋。
- 在理想的情况下，您房屋的地板高度应高于周围地面，需要爬上阶梯（或坡道）才能进入家门。
- 修理或更换破损的雨水槽和下水管，以防止房屋积水。
- 将围栏和建筑物建在远离地表径流的位置，并确保围栏底部有缝隙，以允许水流通。
- 在条件允许的情况下，尽量使用透水材料（例如种草或把石砖间隔铺设）来代替混凝土等坚硬表面，以利于水分吸收并减少雨水径流。





# 房屋周围的雨水排放系统改良



确保建筑物远离  
地表径流

定期检查维护雨水  
确保正常排水

改善后院设计促使水  
流绕开房屋的位置

地表径流不受杂物和  
建筑物阻挡

开放式围栏下方留有  
缝隙，允许水流通过



# 措施

槽

房子入口设有向上的台阶，防止水流进屋

将车辆停放在地势较高处

在车道入口处设立路拱，把水流隔离在外

使用透水铺路材料以利于土地吸收水分

确保溪流中没有垃圾堆积，且种有本土植物

# 我的物业上面或附近有一条溪流

大多数横穿或毗邻私有物业的溪流都属私人拥有。因此，业主有责任维护这些溪流和堤岸，以确保水可以顺畅流动。

在大雨期间，庞大的降雨量会导致溪流的水位高涨溢出。为了减少这种现象对您的家园造成的潜在损害，溪边的居民应：

- 确保溪流中没有废物堆积、倒下的树木、垃圾和入侵性有害植物，以便水流可以顺畅流动。
- 在溪岸上种植一些树干纤细、叶片扁平且会在洪水中保持平坦的本地植物；这些植物不但有助于防止水土流失，还可以为野生动物创造栖息地。

由于溪流通常会同时流经多个物业，所以您应该与您的邻居一起合作维护和管理这些溪流，这样每个人就可以更好地防范洪水的侵袭。请跟您的左邻右舍或当地的社区/环保团体进行沟通，并和当地居民携手合作，一起改善溪流的状况。

## 我需要获得许可才能在我的物业上施工吗？

开展任何建筑活动，或者是诸如提升地面高度、增加不透水地面面积或更改地表径流路径等建筑活动，都可能需要获得奥克兰市议会的资源许可后方可进行。

### 需获取建筑或资源许可的常见工程：

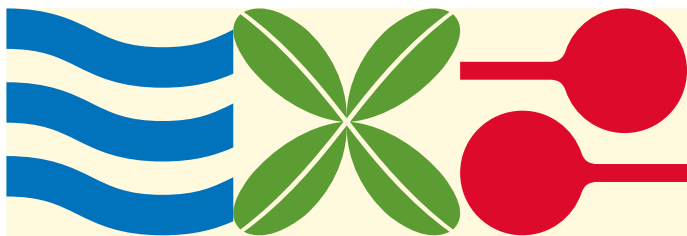
- 在洪泛区上建造房屋和其他建筑物（包括围栏）。
- 地表径流的改道、变动或者阻塞。
- 在溪流中或是旁边开展土方作业。
- 在溪流 10 米范围内清除没有被列入“地区有害物种管理计划”中的植物（无论这种植物是否属于本土物种）。
- 在溪流中或旁边新建建筑或者替换现有建筑物（包括围栏）。

任何与许可相关的内容，包括何时需要获得许可、如何提出申请等问题，都可以在 [aucklandcouncil.govt.nz](http://aucklandcouncil.govt.nz) 网站上找到信息。针对个人物业所需申请的许可种类，请务必事先咨询市议会专员或建筑专业人士，以获取更具体的建议。

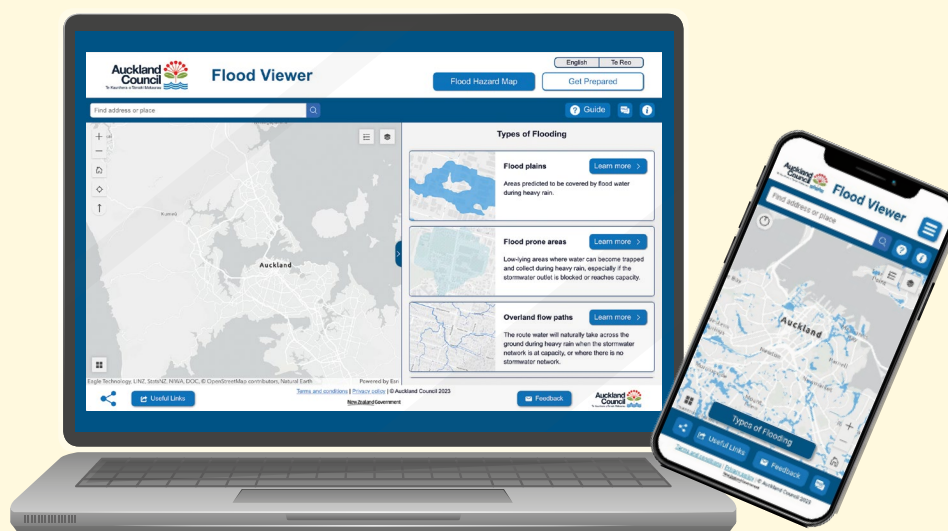
### 请为您的邻居着想

当您对物业进行改造时，请顾及您邻居的情况，  
避免加剧其他地区的洪水风险。

故意将自然流过您物业的雨水引流到邻居的物业属于违法行为。水流必须沿着其自然路径流动，任何相关影响都必须由业主各自承担管理。



## 如需了解您的物业是否面临洪水风险



使用“**奥克兰洪水查看器**”的交互式地图，检查您的物业是否存在洪水风险。

任何人都可以透过智能手机、平板电脑或电脑来使用这款免费又便捷的应用程序。“洪水查看器”能够显示出洪泛平原、地表径流路径、洪水易发的地区和沿海地带。除此之外，它也可以为您提供信息、建议和视频，保障您的家庭和财产安全。

“洪水查看器”所显示的信息是公开保存的数据，也可根据要求将这些数据纳入个人的土地信息备忘录报告中。应用中的洪水数据建模将会定期更新，因此我们建议您时常查看此应用以便获知您的物业信息是否发生了变化。



请浏览[aucklandcouncil.govt.nz/floodviewer](https://aucklandcouncil.govt.nz/floodviewer)



02/2024 SimpChin

